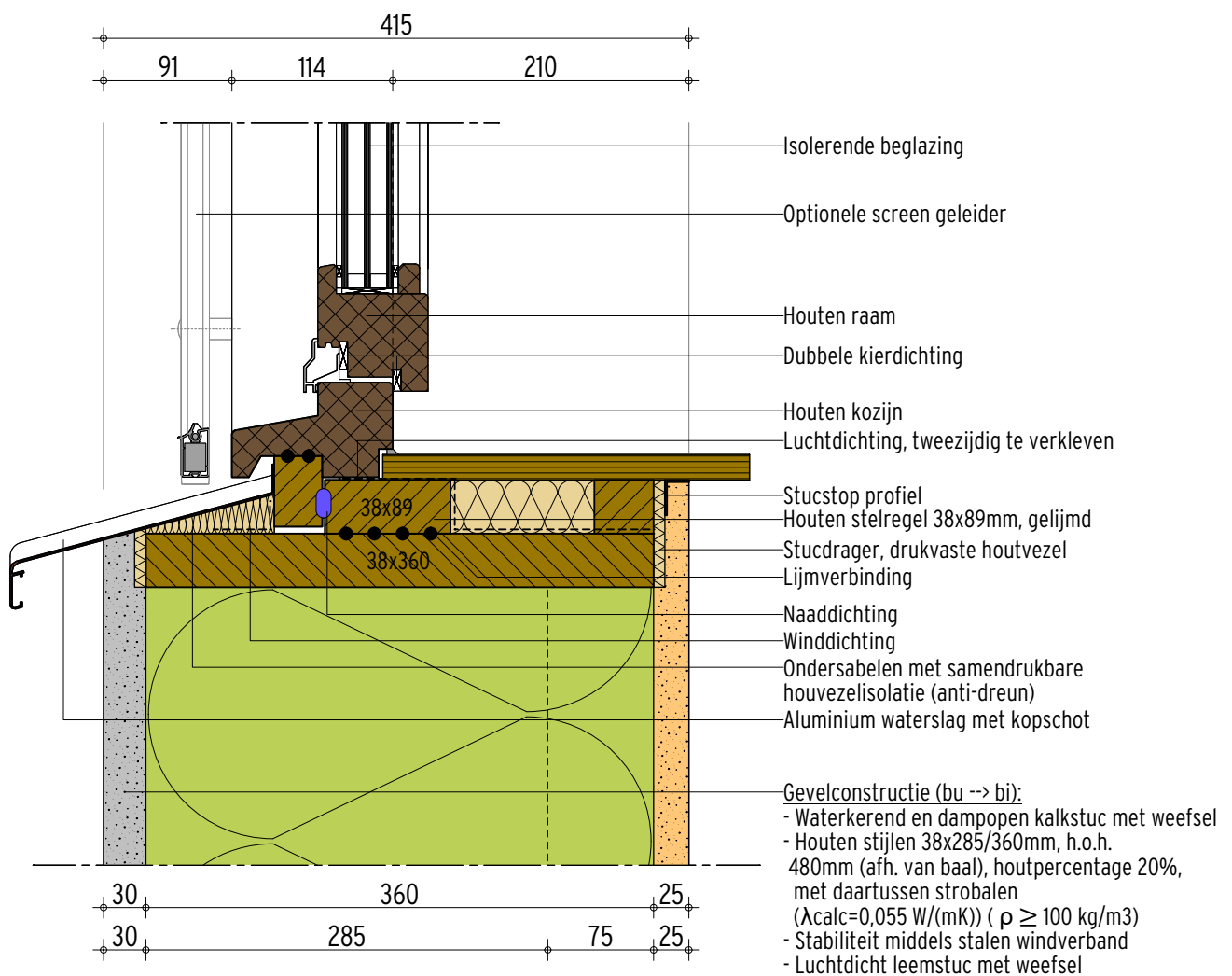


BIOBASED BOUWDETAILS

Type aansluiting Gevel - onderkant kozijn	Detailcode 13 - 002	
Trefwoorden Gevelpleisterwerk, losse plantaardige vezelisolatie, dampopen, droge dekvloer	Datum 10-06-2025 Status DEFINITIEF	



BIOBASED BOUWDETAILS

Type aansluiting Gevel - onderkant kozijn	Detailcode 13 - 002	
Trefwoorden Gevelpleisterwerk, losse plantaardige vezelisolatie, dampopen, droge dekvloer	Datum 10-06-2025	Nieuwbouw
	Status DEFINITIEF	Woning

PRESTATIES

Gevel		code G 12.1		Detail		code 13-002	
d [mm]	R_c [m ² K/W]	C_{vast} [dm ³ /s·m ¹ ·Pa ⁿ]	0,025	$C_{draaiend}$ [dm ³ /s·m ¹ ·Pa ⁿ]	0,040	klasse 2 (250 Pa)	klasse 3 (350 Pa)
Isolatiepakket	$\lambda=0,055$ [W/(mK)]						
360	5,5						
- voor geperste strovezelisolatie (strobalen) geldt $\lambda=0,055$ W/(mK)							
$R_{A,traffic}$ [dB]	≤ 38 (indicatief)						

AANDACHTSPUNTEN


Luchtdichting

Zorg ervoor dat niet alleen naden en kieren, maar ook de luchtdichting in het m2-pakket voldoende is om aan de volgens de BENG-berekening vereiste Qv,10-waarde te kunnen voldoen.

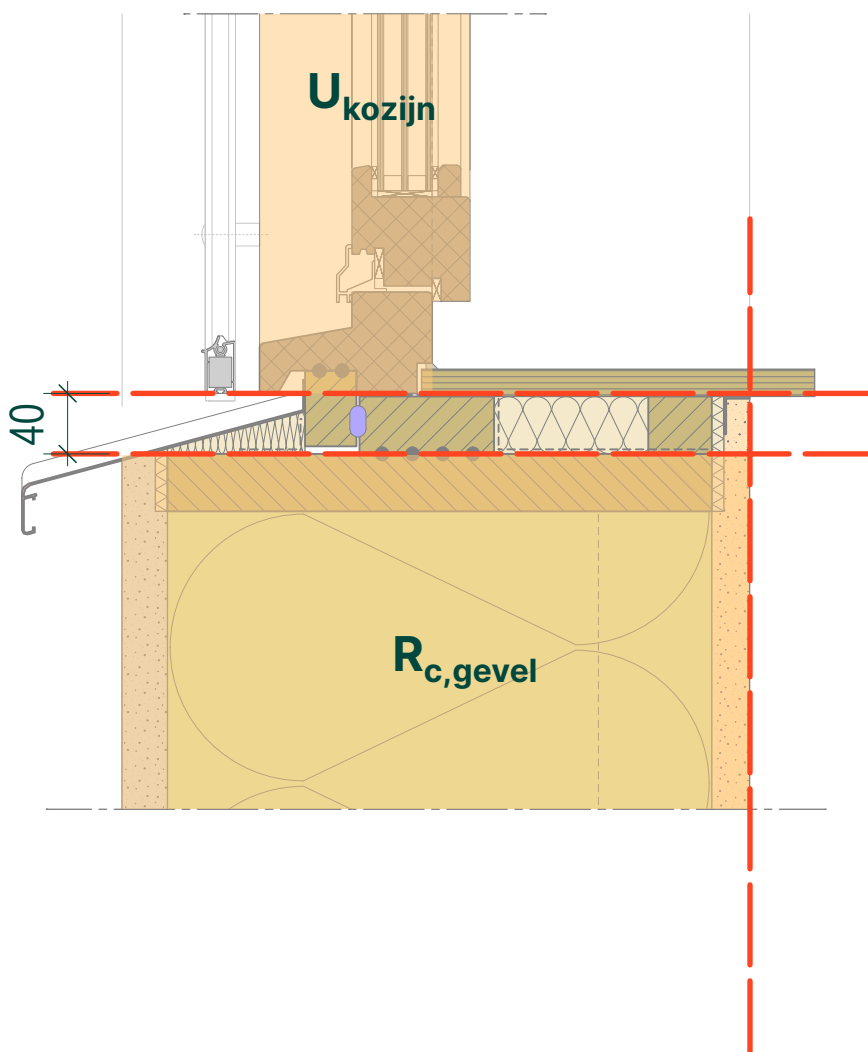
Waterdichting

De gevelafwerking bestaat uit een enkelvoudig dichtingssysteem. Dit dient waterdicht te zijn, zoals bedoeld in NEN 2778.


BIOBASED BOUWDETAILS

Type aansluiting Gevel - onderkant kozijn	Detailcode 13 - 002	
Trefwoorden Gevelpleisterwerk, losse plantaardige vezelisolatie, dampopen, droge dekvloer	Datum 10-06-2025	Nieuwbouw
	Status DEFINITIEF	Woning

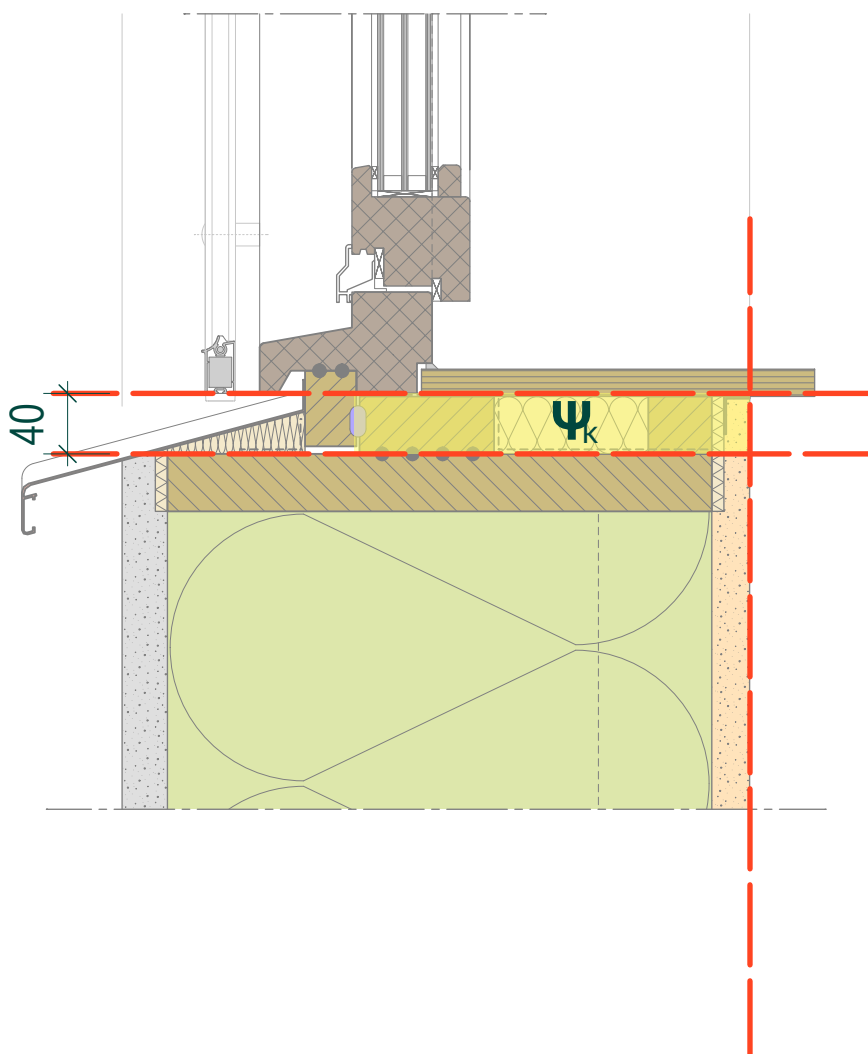
THERMISCHE ISOLATIE




BIOBASED BOUWDETAILS

Type aansluiting Gevel - onderkant kozijn	Detailcode 13 - 002	
Trefwoorden Gevelpleisterwerk, losse plantaardige vezelisolatie, dampopen, droge dekvloer	Datum 10-06-2025	Nieuwbouw
	Status DEFINITIEF	Woning

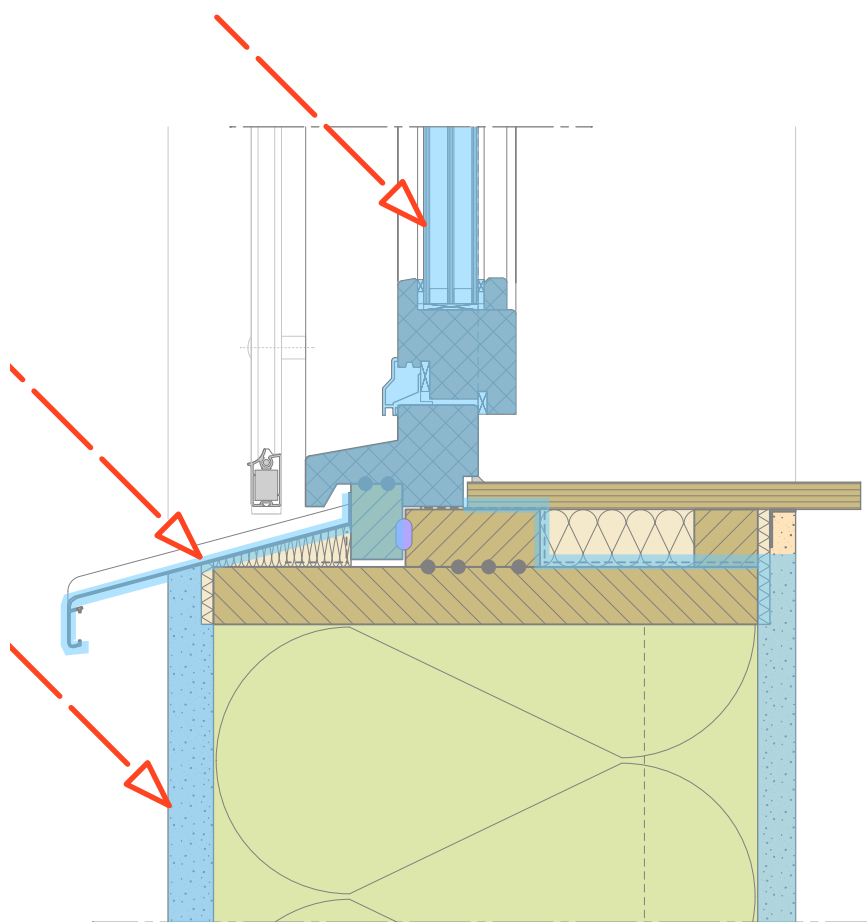
THERMISCHE BRUG



BIOBASED BOUWDETAILS


Type aansluiting Gevel - onderkant kozijn	Detailcode 13 - 002	
Trefwoorden Gevelpleisterwerk, losse plantaardige vezelisolatie, dampopen, droge dekvloer	Datum 10-06-2025	Nieuwbouw
	Status DEFINITIEF	Woning

WATERDICHTING

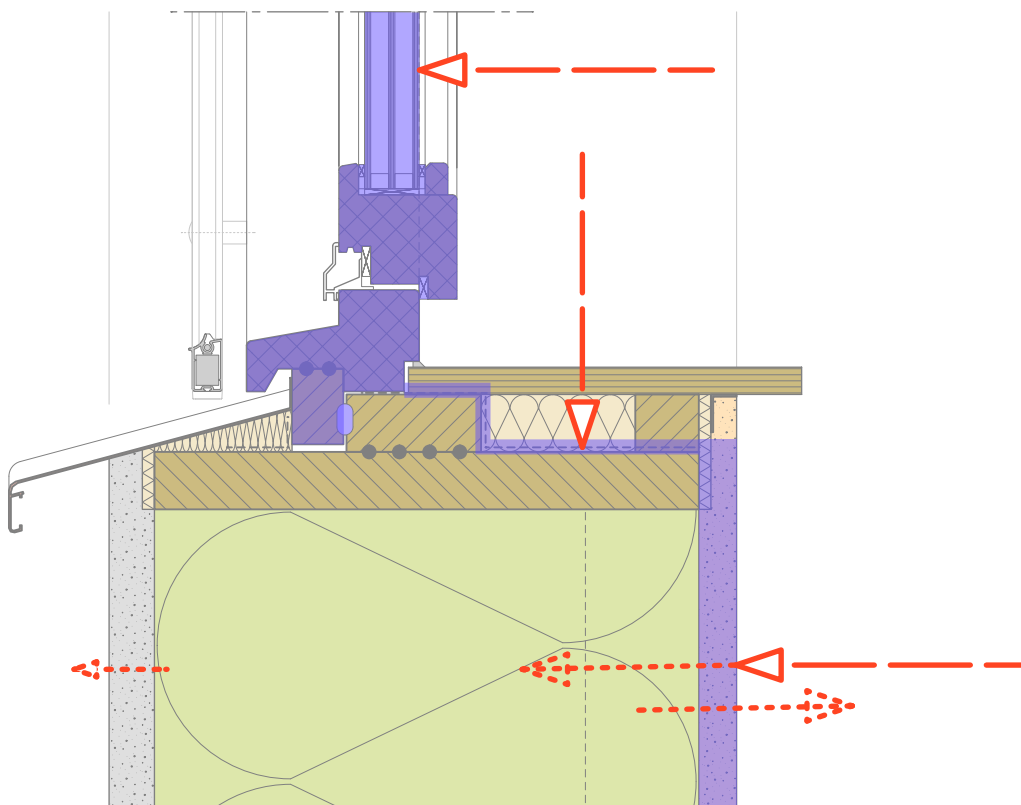


Luchtdichting binnenzijde
essentieel voor
waterdichting buitenzijde

BIOBASED BOUWDETAILS


Type aansluiting Gevel - onderkant kozijn	Detailcode 13 - 002	
Trefwoorden Gevelpleisterwerk, losse plantaardige vezelisolatie, dampopen, droge dekvloer	Datum 10-06-2025	Nieuwbouw
	Status DEFINITIEF	Woning

DAMPDICHTING



Damprem dient ook als luchtdichting!

BIOBASED BOUWDETAILS

Type aansluiting Gevel - onderkant kozijn	Detailcode 13 - 002	
Trefwoorden Gevelpleisterwerk, losse plantaardige vezelisolatie, dampopen, droge dekvloer	Datum 10-06-2025	Nieuwbouw
	Status DEFINITIEF	Woning

LUCHTDICHTING

