
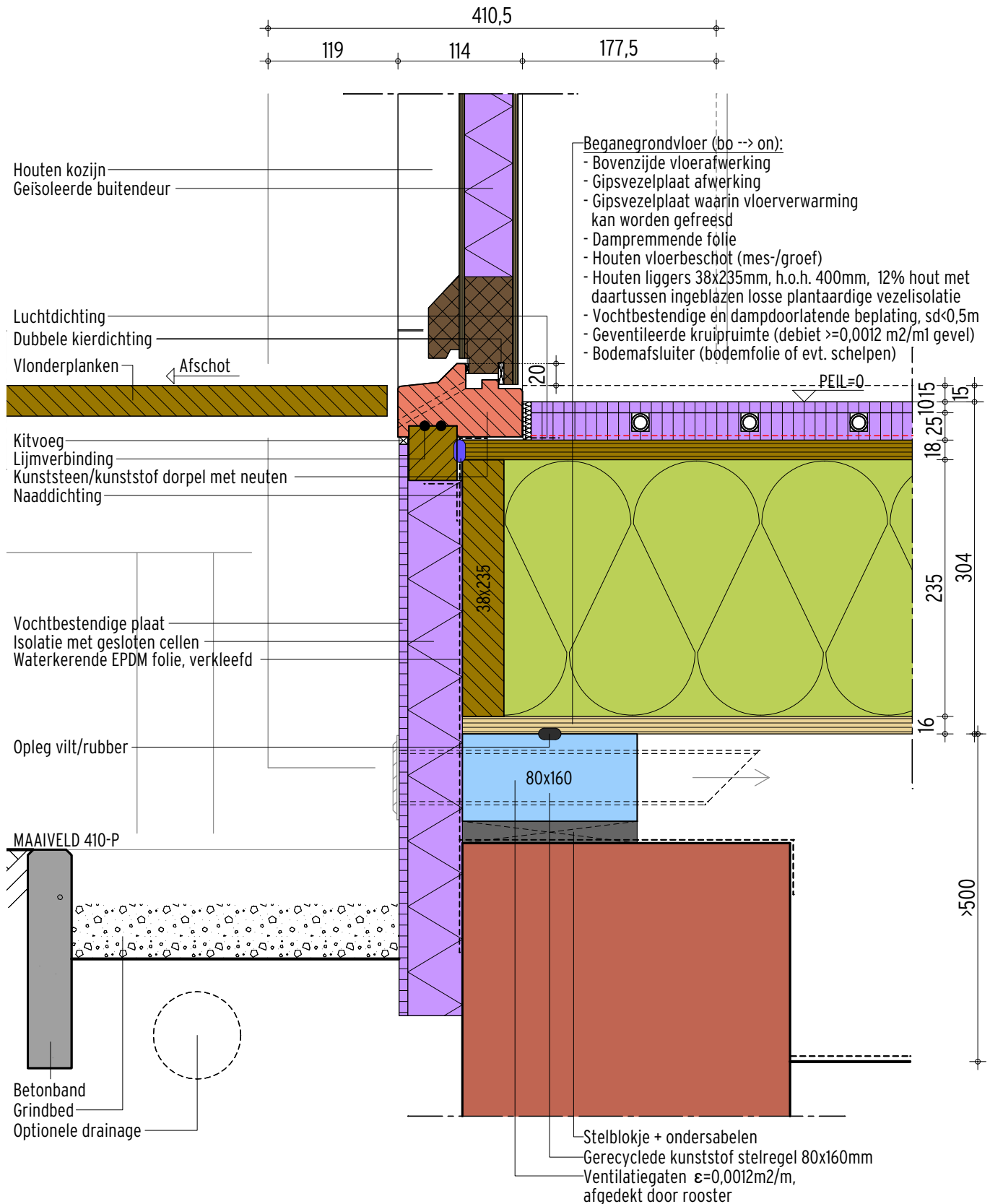



## BIOBASED BOUWDETAILS

<b>Type aansluiting</b> Fundering - deur	<b>Detailcode</b> 03 - 002	
<b>Trefwoorden</b> Gevelpleisterwerk, losse plantaardige vezelisolatie, dampopen, droge dekvloer	<b>Datum</b> 10-06-2025 <b>Status</b> DEFINITIEF	



## BIOBASED BOUWDETAILS

<b>Type aansluiting</b> Fundering - deur	<b>Detailcode</b> 03 - 002	
<b>Trefwoorden</b> Gevelpleisterwerk, losse plantaardige vezelisolatie, dampopen, droge dekvloer	<b>Datum</b> 10-06-2025	Nieuwbouw
	<b>Status</b> DEFINITIEF	Woning

## PRESTATIES

Vloer	code B 5.1			Detail	code 03-002	
d [mm]	R <sub>c</sub> [m <sup>2</sup> K/W]			C <sub>vast</sub> [dm <sup>3</sup> /s·m <sup>1</sup> ·Pa <sup>n</sup> ]	0,025	klasse 2 (250 Pa)
	λ=0,046 [W/(mK)]	λ=0,043 [W/(mK)]	λ=0,040 [W/(mK)]	C <sub>draaiend</sub> [dm <sup>3</sup> /s·m <sup>1</sup> ·Pa <sup>n</sup> ]	0,12	klasse 2 (250 Pa)
235	4,7	4,8	5,0			
- voor strovezelisolatie geldt λ=0,046 W/(mK) - voor hennepvezelisolatie geldt λ=0,043 W/(mK) - voor houtvezelisolatie en cellulosevezelisolatie geldt λ=0,040 W/(mK)						

## AANDACHTSPUNTEN

### Luchtdichting

Folie aan de warme zijde van de constructie luchtdicht afplakken, ook aan de randen.


### Vochtbeheersing

Pas bij houten vloeren bij voorkeur een goed afgedichte bodemfolie toe, aangevuld met voldoende kruipruimteventilatie. Richtlijn: 'dubbele' kruipruimteventilatie van 200 mm<sup>2</sup>/m<sup>2</sup> kruipruimte-oppervlak / 0,0012 m<sup>2</sup>/ m<sup>1</sup> gevel) om de RV onder de 88% te houden.

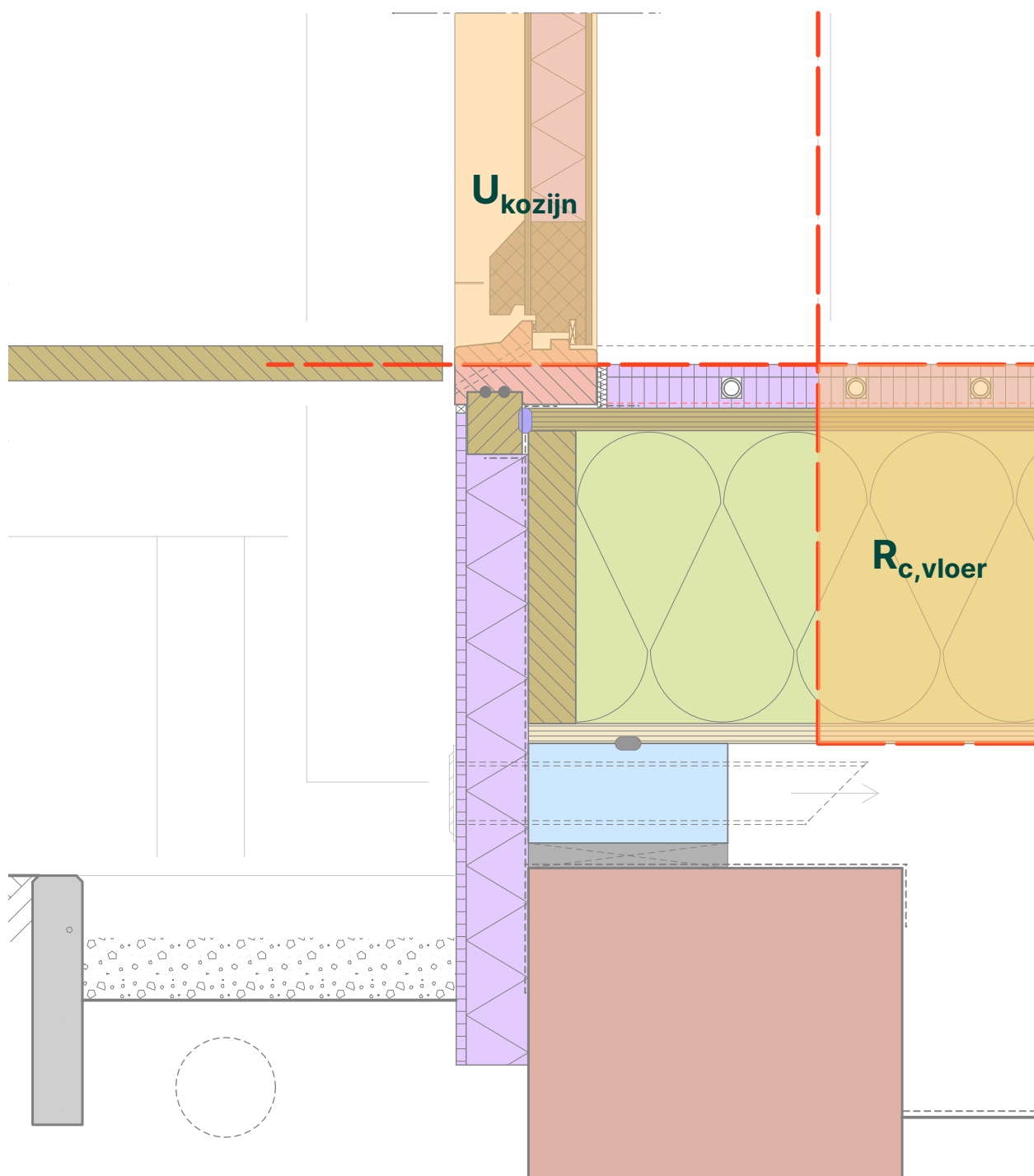
### Warmteverlies

Pas bij een geventileerde kruipruimte bij voorkeur zo min mogelijk bodemisolatie toe: dit zorgt voor een koudere kruipruimte waardoor het warmteverlies door de vloer groter wordt.


## BIOBASED BOUWDETAILS

Type aansluiting Fundering - deur	Detailcode 03 - 002	
Trefwoorden Gevelpleisterwerk, losse plantaardige vezelisolatie, dampopen, droge dekvloer	Datum 10-06-2025	Nieuwbouw
	Status DEFINITIEF	Woning

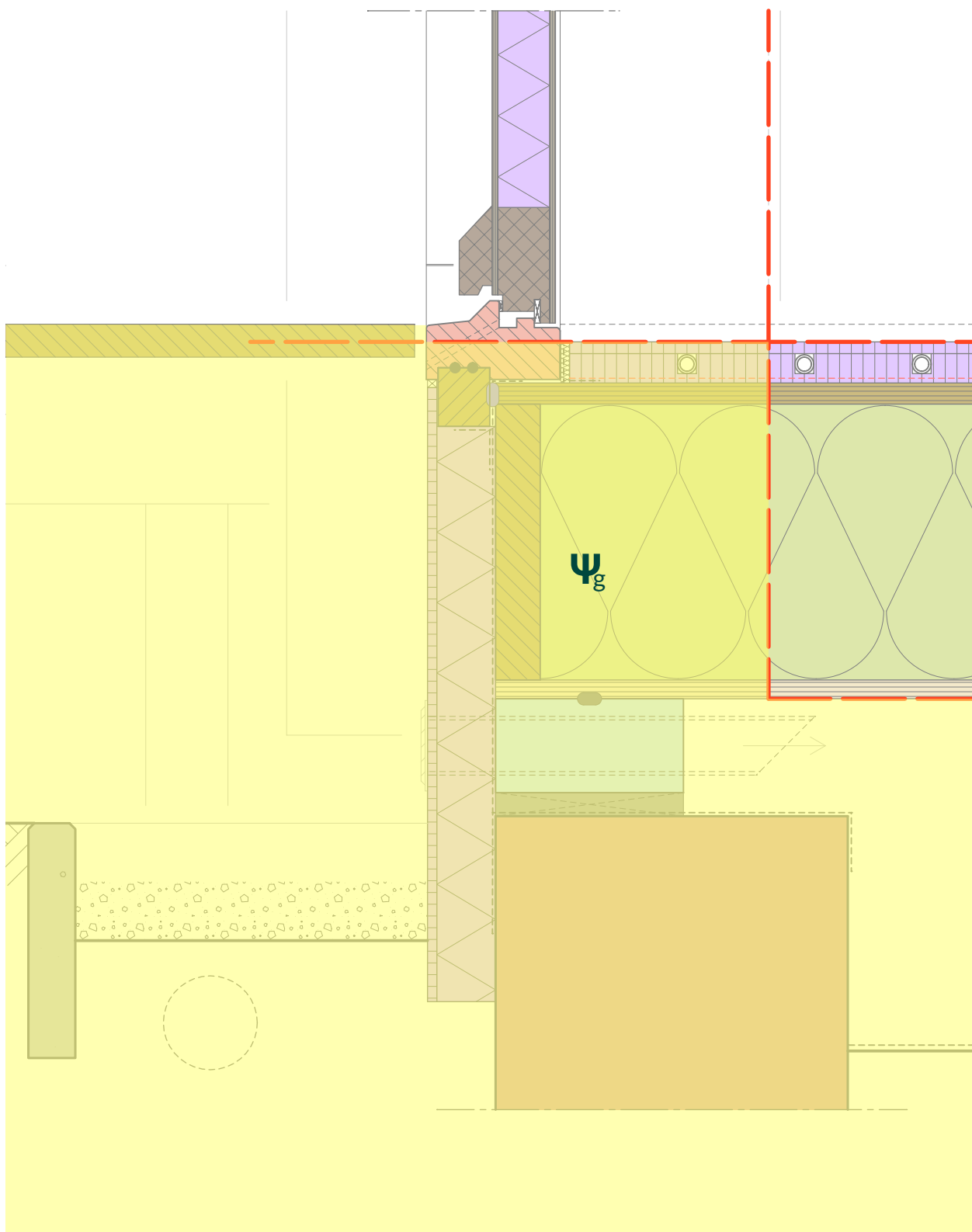
### THERMISCHE ISOLATIE




## BIOBASED BOUWDETAILS

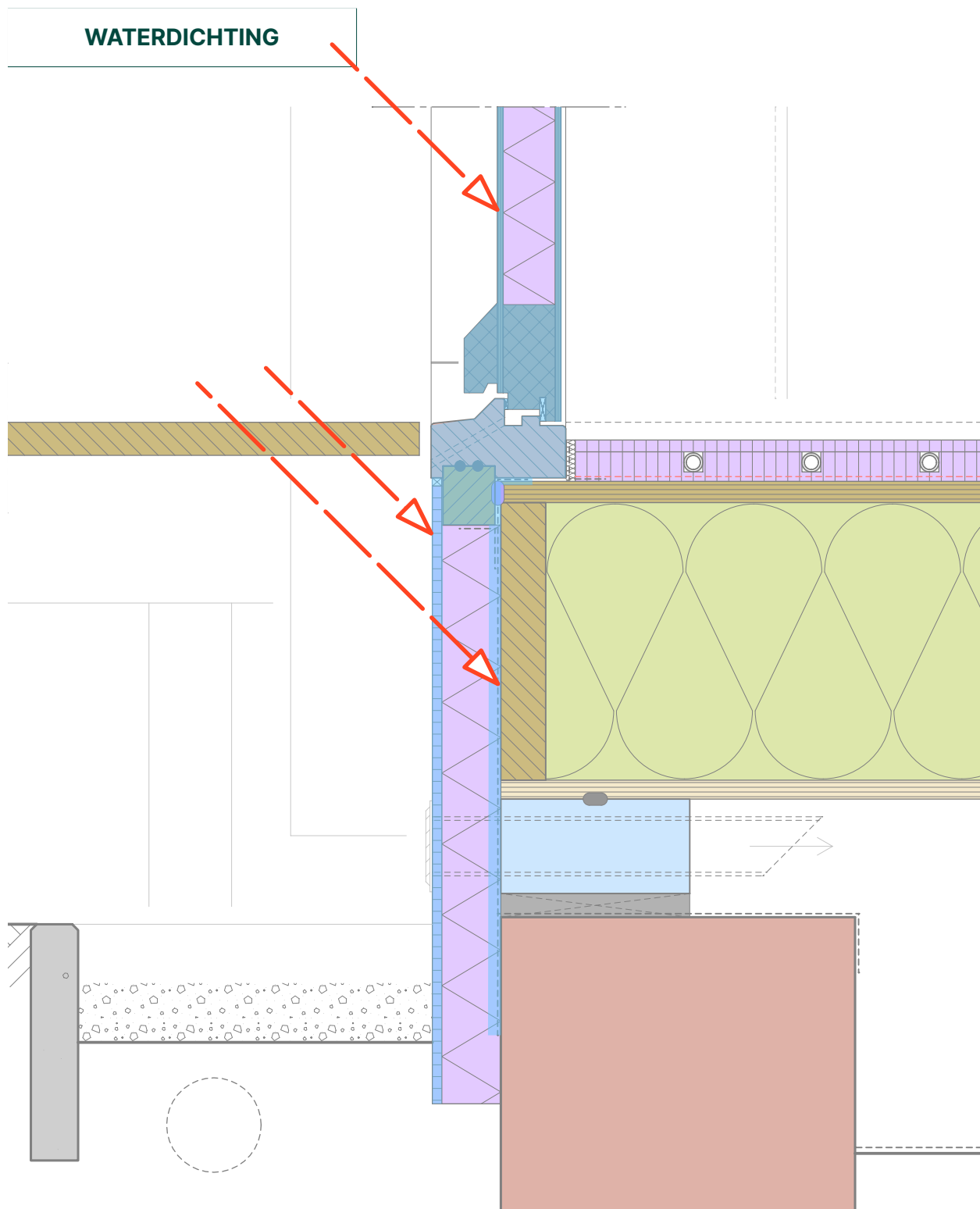
<b>Type aansluiting</b> Fundering - deur	<b>Detailcode</b> 03 - 002	
<b>Trefwoorden</b> Gevelpleisterwerk, losse plantaardige vezelisolatie, dampopen, droge dekvloer	<b>Datum</b> 10-06-2025	Nieuwbouw
	<b>Status</b> DEFINITIEF	Woning

### THERMISCHE BRUG




## BIOBASED BOUWDETAILS

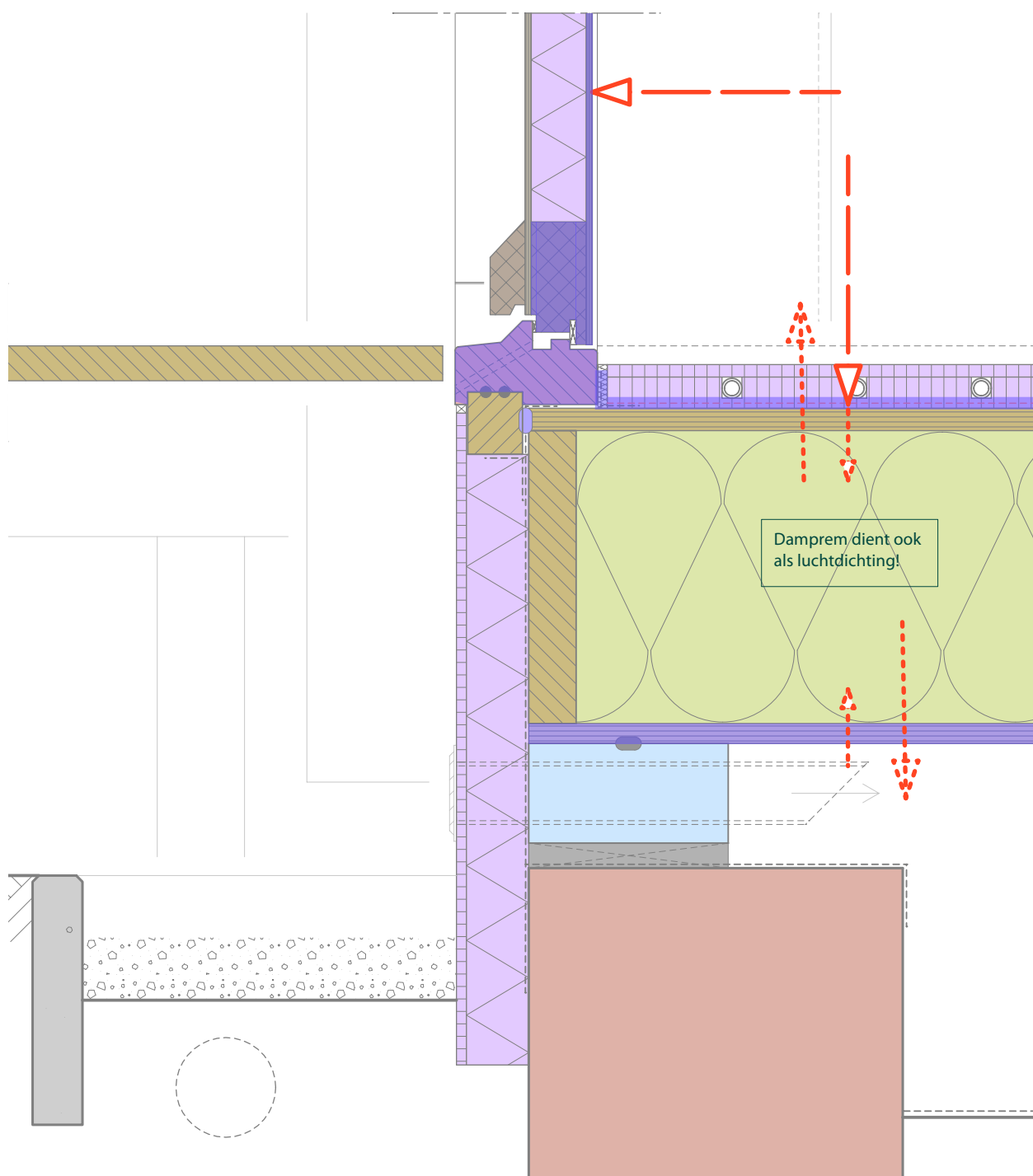
<b>Type aansluiting</b> Fundering - deur	<b>Detailcode</b> 03 - 002	
<b>Trefwoorden</b> Gevelpleisterwerk, losse plantaardige vezelisolatie, dampopen, droge dekvloer	<b>Datum</b> 10-06-2025	Nieuwbouw
	<b>Status</b> DEFINITIEF	Woning




## BIOBASED BOUWDETAILS

<b>Type aansluiting</b> Fundering - deur	<b>Detailcode</b> 03 - 002	
<b>Trefwoorden</b> Gevelpleisterwerk, losse plantaardige vezelisolatie, dampopen, droge dekvloer	<b>Datum</b> 10-06-2025	Nieuwbouw
	<b>Status</b> DEFINITIEF	Woning

### DAMPDICHTING



## BIOBASED BOUWDETAILS

<b>Type aansluiting</b> Fundering - deur	<b>Detailcode</b> 03 - 002	
<b>Trefwoorden</b> Gevelpleisterwerk, losse plantaardige vezelisolatie, dampopen, droge dekvloer	<b>Datum</b> 10-06-2025	Nieuwbouw
	<b>Status</b> DEFINITIEF	Woning

### LUCHTDICHTING

