
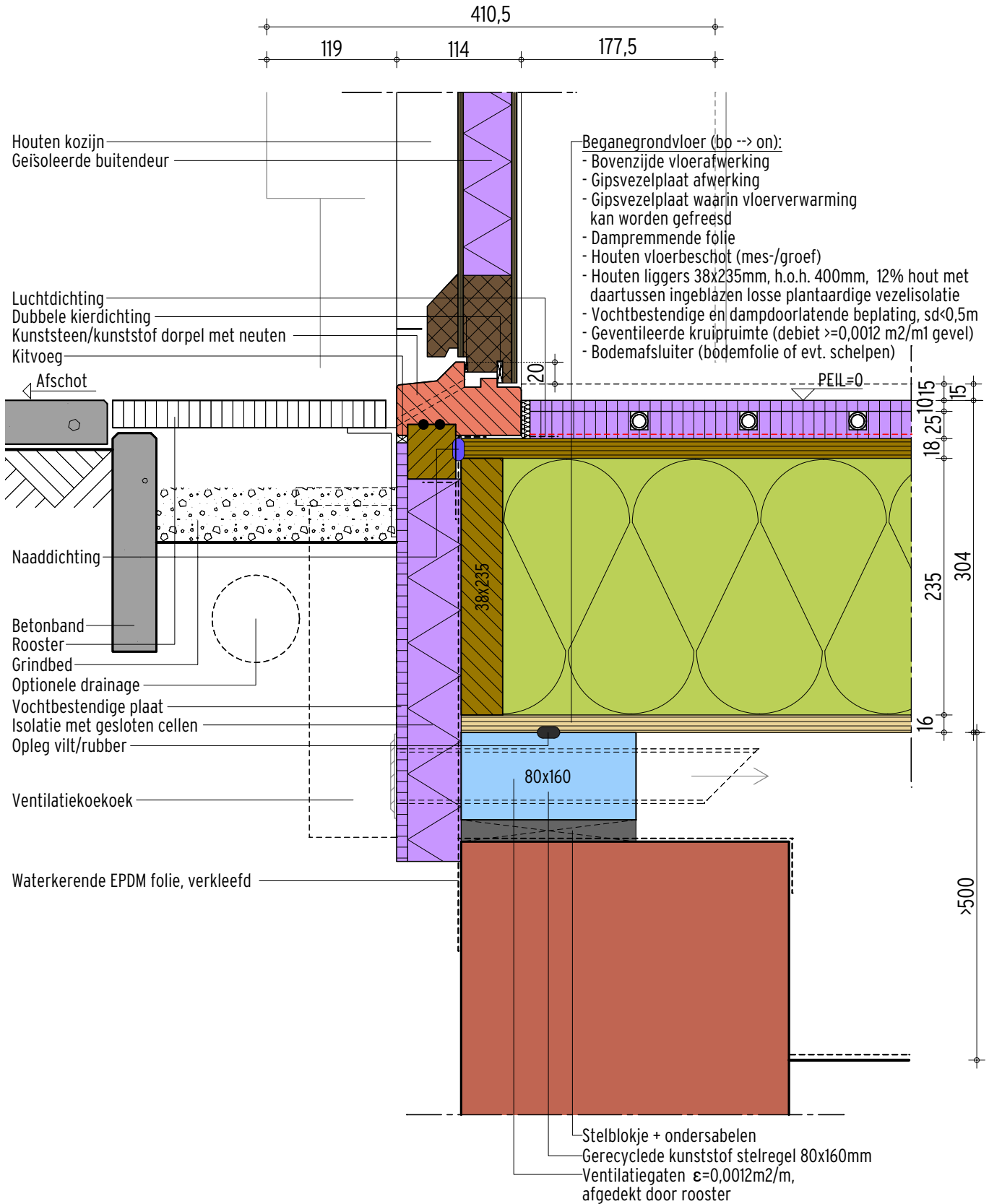



BIOBASED BOUWDETAILS

Type aansluiting Fundering - deur	Detailcode 03 - 001	
Trefwoorden Gevelpleisterwerk, losse plantaardige vezelisolatie, dampopen, droge dekvloer	Datum 10-06-2025 Status DEFINITIEF	



BIOBASED BOUWDETAILS

Type aansluiting Fundering - deur	Detailcode 03 - 001	
Trefwoorden Gevelpleisterwerk, losse plantaardige vezelisolatie, dampopen, droge dekvloer	Datum 10-06-2025	Nieuwbouw
	Status DEFINITIEF	Woning

PRESTATIES

Vloer	code B 5.1			Detail	code 03-001	
d [mm]	R _c [m ² K/W]			C _{vast} [dm ³ /s·m ¹ ·Pa ⁿ]	0,025	klasse 2 (250 Pa)
	λ=0,046 [W/(mK)]	λ=0,043 [W/(mK)]	λ=0,040 [W/(mK)]	C _{draaiend} [dm ³ /s·m ¹ ·Pa ⁿ]	0,12	klasse 2 (250 Pa)
235	4,7	4,8	5,0			
- voor strovezelisolatie geldt λ=0,046 W/(mK) - voor hennepvezelisolatie geldt λ=0,043 W/(mK) - voor houtvezelisolatie en cellulosevezelisolatie geldt λ=0,040 W/(mK)						

AANDACHTSPUNTEN

Luchtdichting

Folie aan de warme zijde van de constructie luchtdicht afplakken, ook aan de randen.


Vochtbeheersing

Pas bij houten vloeren bij voorkeur een goed afgedichte bodemfolie toe, aangevuld met voldoende kruipruimteventilatie. Richtlijn: 'dubbele' kruipruimteventilatie van 200 mm²/m² kruipruimte-oppervlak / 0,0012 m²/ m¹ gevel) om de RV onder de 88% te houden.

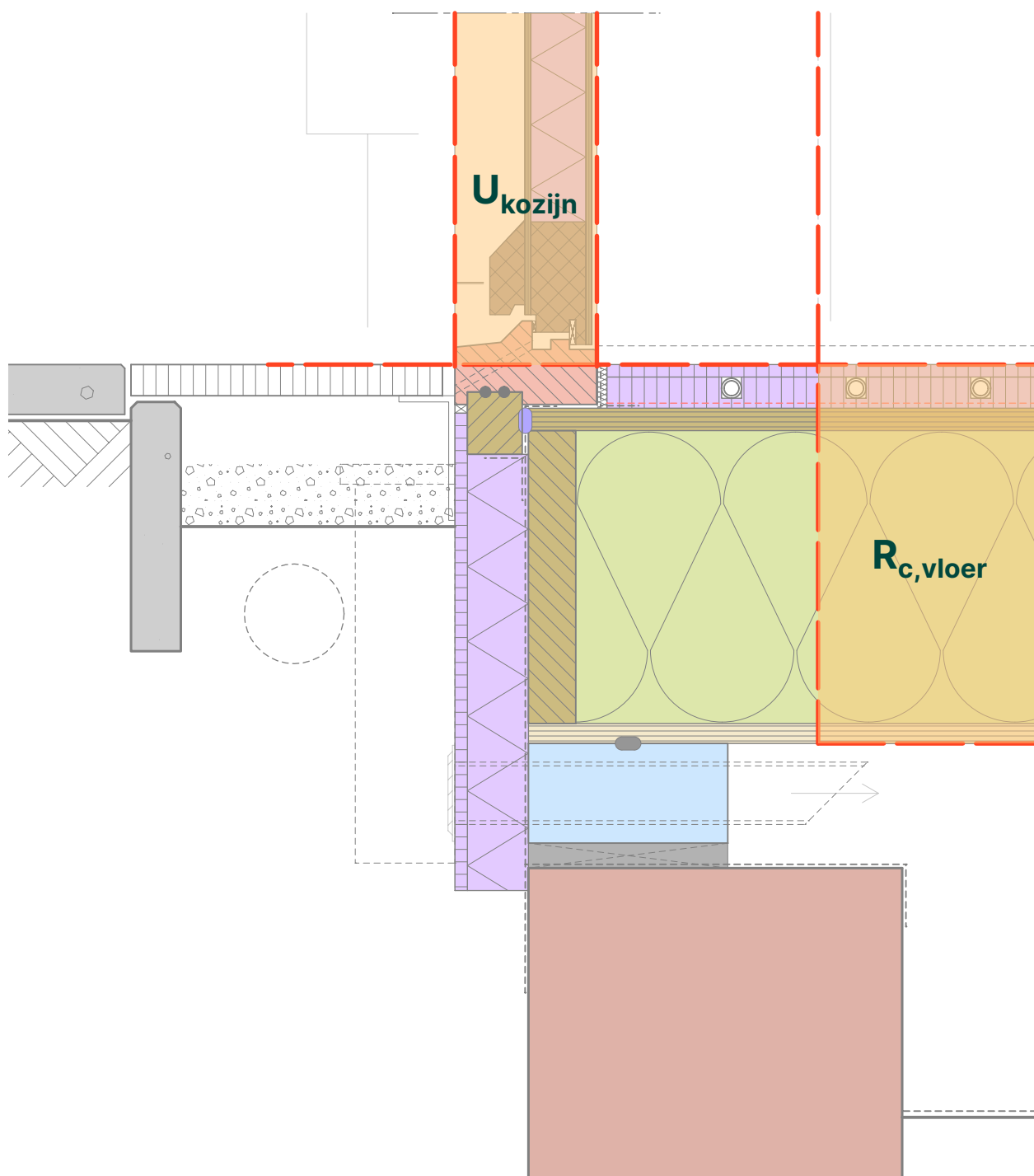
Warmteverlies

Pas bij een geventileerde kruipruimte bij voorkeur zo min mogelijk bodemisolatie toe: dit zorgt voor een koudere kruipruimte waardoor het warmteverlies door de vloer groter wordt.


BIOBASED BOUWDETAILS

Type aansluiting Fundering - deur	Detailcode 03 - 001	 Building Balance
Trefwoorden Gevelpleisterwerk, losse plantaardige vezelisolatie, dampopen, droge dekvloer	Datum 10-06-2025	Nieuwbouw
	Status DEFINITIEF	Woning

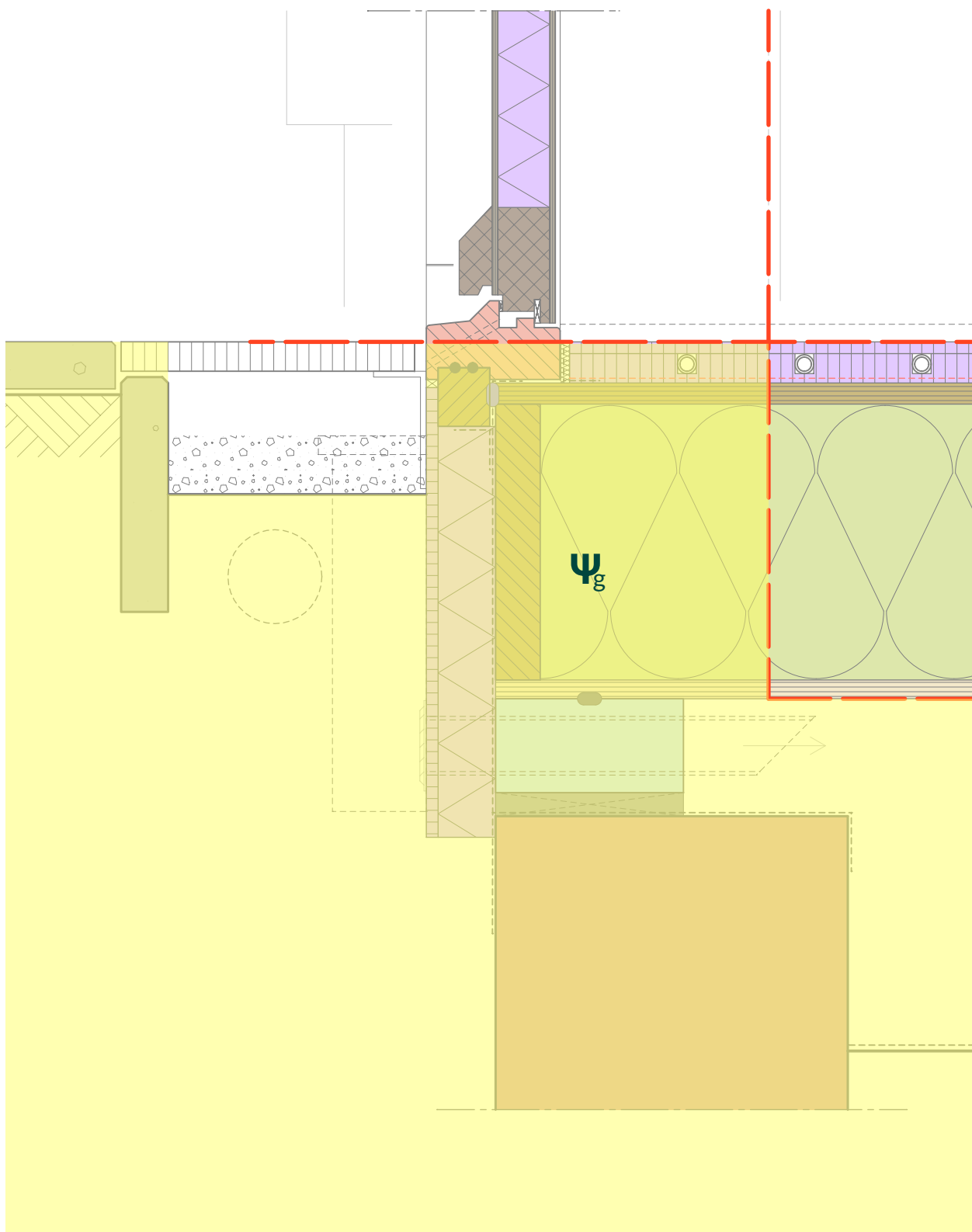
THERMISCHE ISOLATIE



BIOBASED BOUWDETAILS

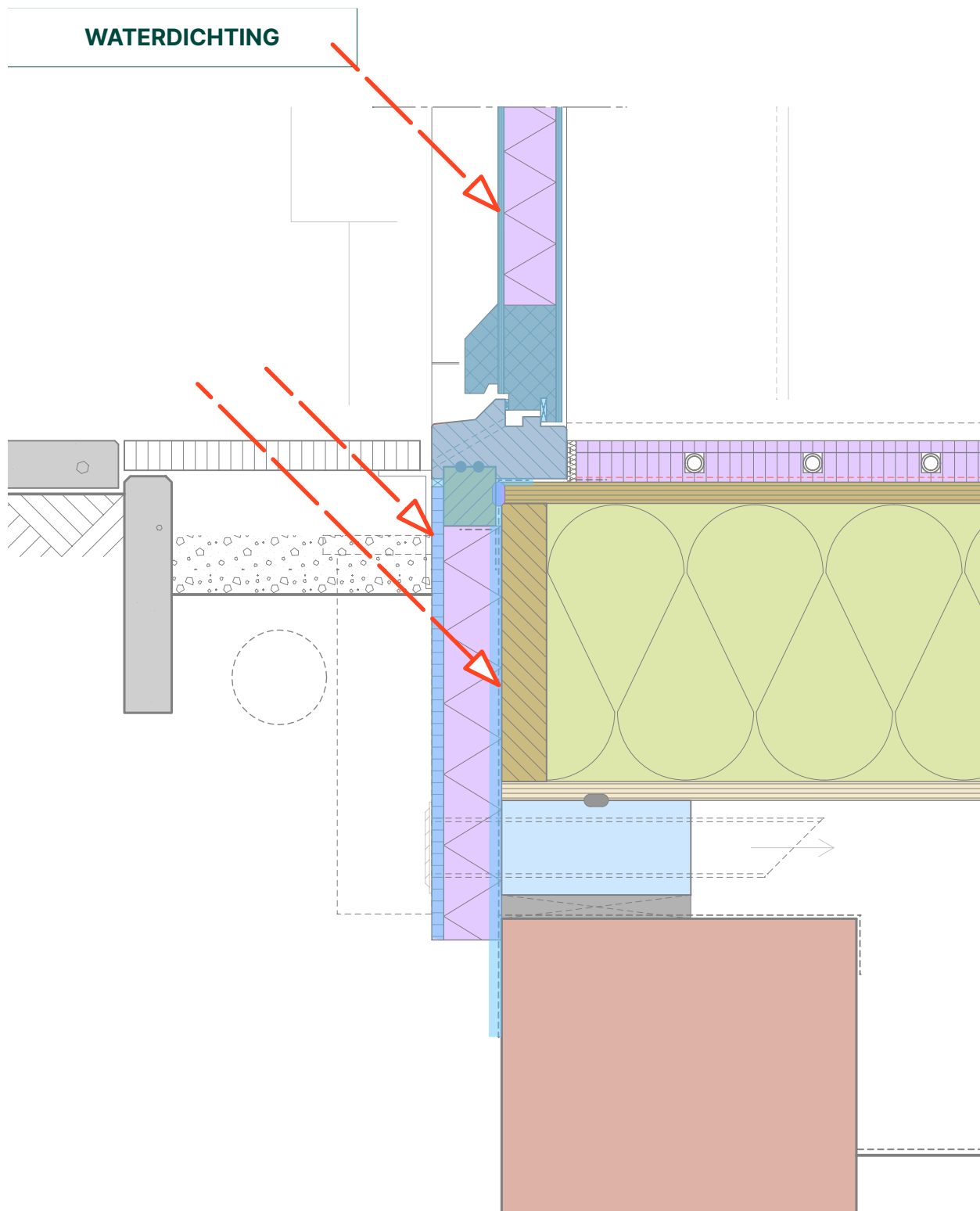
Type aansluiting Fundering - deur	Detailcode 03 - 001	
Trefwoorden Gevelpleisterwerk, losse plantaardige vezelisolatie, dampopen, droge dekvloer	Datum 10-06-2025	Nieuwbouw
	Status DEFINITIEF	Woning

THERMISCHE BRUG




BIOBASED BOUWDETAILS

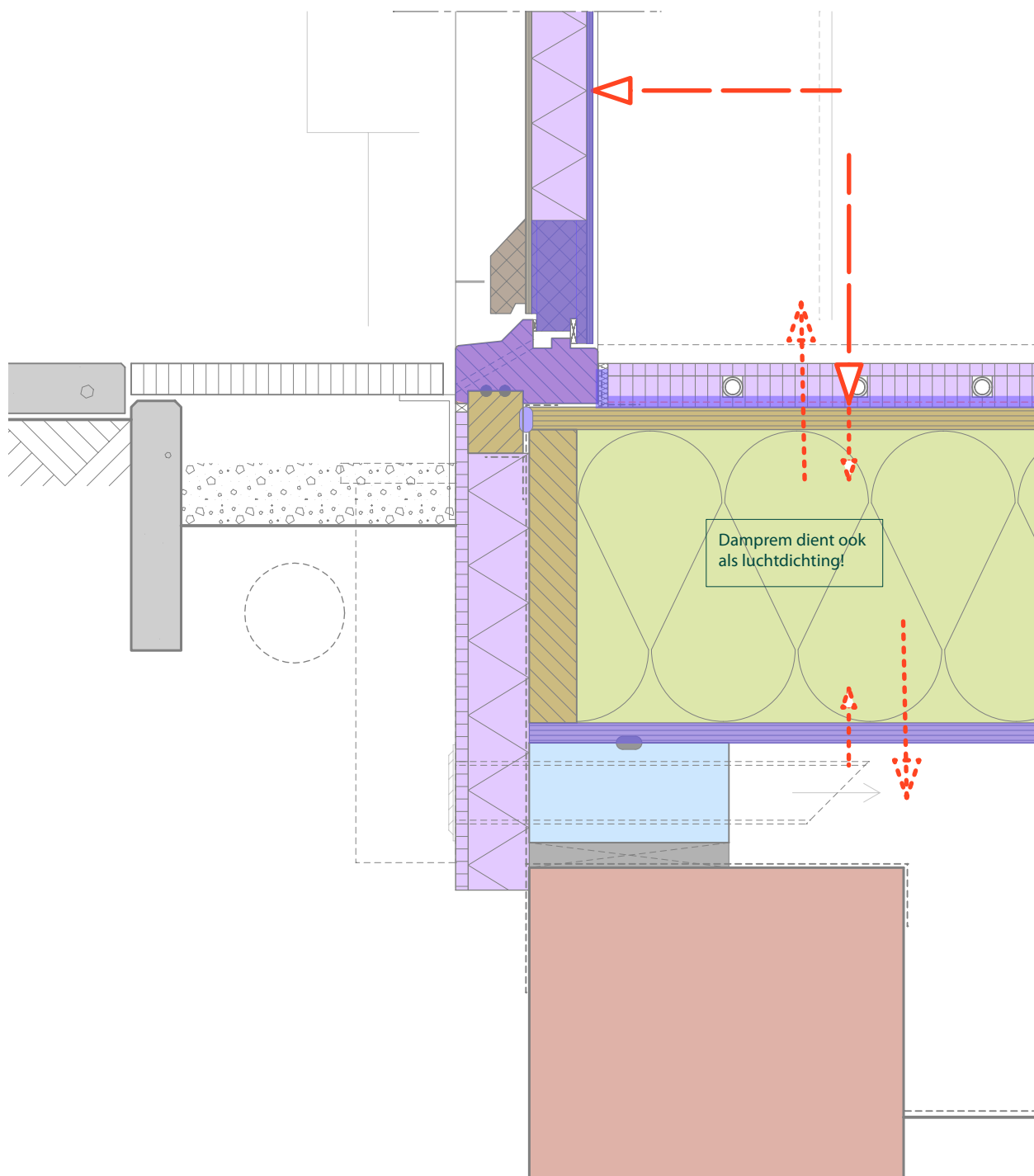
Type aansluiting Fundering - deur	Detailcode 03 - 001	
Trefwoorden Gevelpleisterwerk, losse plantaardige vezelisolatie, dampopen, droge dekvloer	Datum 10-06-2025	Nieuwbouw
	Status DEFINITIEF	Woning




BIOBASED BOUWDETAILS

Type aansluiting Fundering - deur	Detailcode 03 - 001	
Trefwoorden Gevelpleisterwerk, losse plantaardige vezelisolatie, dampopen, droge dekvloer	Datum 10-06-2025	Nieuwbouw
	Status DEFINITIEF	Woning

DAMPDICHTING



BIOBASED BOUWDETAILS

Type aansluiting Fundering - deur	Detailcode 03 - 001	
Trefwoorden Gevelpleisterwerk, losse plantaardige vezelisolatie, dampopen, droge dekvloer	Datum 10-06-2025	Nieuwbouw
	Status DEFINITIEF	Woning

LUCHTDICHTING

